

Sar-sın di-ye bağ-rım-da-ki (S a z) bin-bir

be-re-yi (S a z ...

Bin cân i-le din-ler yü-re-ğim Gül
Ses kur-ta-rı-yor yan-ğı-na düş-müş

Gö-re'yi (S a z ...
de-re-yi

...) Bin cân i-le din-
Ses kur-ta-rı-yor

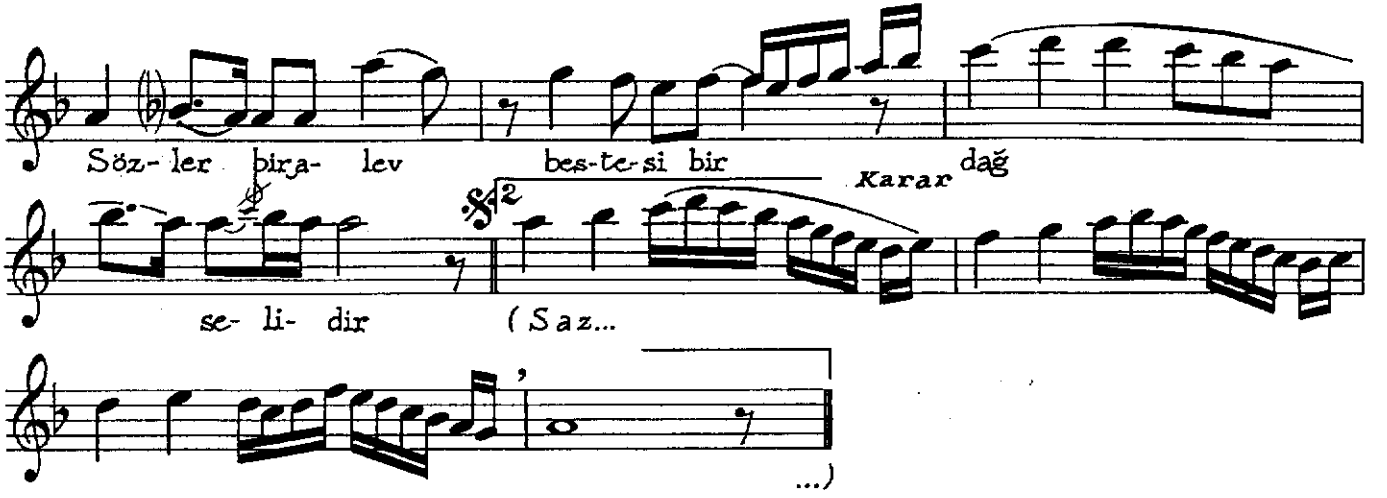
ler yü-re-ğim Gül
yan-ğı-na düş-müş Gö-re'yi
de-re-yi (SON)

(S a z ...

...) Söz-ler bir-a-lev bes-te-si bir

dağ se-li dir (S a z ...

...



Sarsın diye bağrındaki binbir bereyi
Bin cân ile dinler yüreğimi Gül Göre'yi
Sözler bir alev, bestesi bir dağ selidir
Ses kurtarıyor yangına düşmüş dereyi